



PUBLICIDAD

Empresa

## Enter Coliving sigue creciendo en Barcelona y apunta a 500 habitaciones a cierre de año

La alianza con New Amsterdam Developers está impulsando el volumen de la cartera del operador de *flex living*, que sumará en octubre 180 habitaciones en cuatro edificios adquiridos recientemente por el fondo neerlandés en la capital catalana.



Abel Pujol | 11 jul 2023 - 05:00



Enter Coliving sigue impulsando su cartera en Barcelona. El operador de *flex living* se marca como objetivo gestionar 500 habitaciones a final de año, frente a las 360 unidades actuales, lo que supondría elevar un 40% su cartera actual en el segundo semestre, según apunta Erwin Groenendijk, cofundador y consejero delegado de Enter Coliving, a EjePrime.

Este crecimiento exponencial de la oferta se basa en la alianza que Enter Coliving firmó a principios de año con New Amsterdam Developers, compañía inmobiliaria que adquiere activos en la capital catalana para que la operadora los gestione. El acuerdo ya permitió a Enter Coliving sumar 27 habitaciones a principios de año en un edificio en calle Santa Madrona. Entre septiembre y octubre, la operadora incorporará 180 habitaciones en cuatro edificios adquiridos recientemente por New Amsterdam Developers.

En concreto, la inmobiliaria se ha hecho con dos edificios ubicados en el distrito del Born, en Ciutat Vella: el primero está ubicado en la calle Rec Comtal y cuenta con un total de cuarenta habitaciones. El segundo se localiza en la calle Sant Agusti Vell y suma otras cuarenta unidades. Los otros dos inmuebles se ubican en áreas colindantes con la Avenida Diagonal: en el número 60 de la calle Buenos Aires, con noventa habitaciones, y en el número 94 de la calle Enric Granados, con cuarenta habitaciones.

**Enter Coliving prevé aumentar en un 66% su cifra de negocio este año, hasta tres millones de euros**



# EjePrime

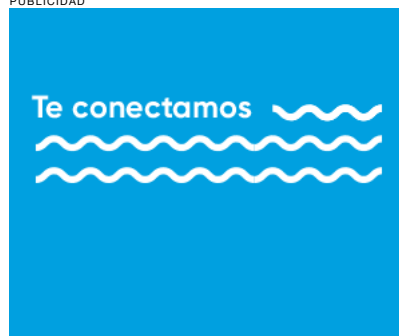
“Seguimos enfocados en Barcelona porque pensamos que el mercado *coliving* de la ciudad sólo está empezando y aún existe mucho espacio para crecer”, afirma Groenendijk, que también apunta que, a medio plazo, el subsector tenderá a una concentración, momento en el que la operadora contemplará el crecimiento inorgánico.

“El mercado se va a consolidar porque hay una gran cantidad de *players* que entran al mercado; cuando eso pasa queremos estar allí, ya que **tenemos capacidad para adquirir otras empresas si la relación oportunidad-precio es adecuada**”, avanza el directivo, que también señala su predisposición para desembarcar a corto plazo en Valencia y Madrid. “Nos han ofrecido edificios para gestionar en ambas ciudades”, apunta el consejero delegado de la operadora.

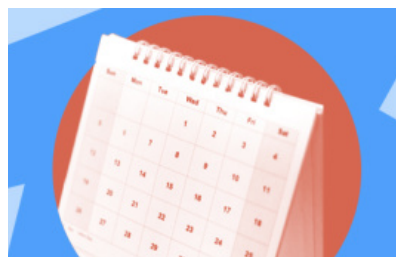
Después de anotar una facturación de 1,8 millones de euros en 2022, **Enter Coliving prevé aumentar en un 66% su cifra de negocio este año, hasta tres millones de euros**. La operadora basa sus pronósticos en el fuerte ritmo de incorporación de nuevas unidades en cartera, por lo que prevé que el Ebitda de 2023 se sitúe en 650.000 euros, un 78% superior al anotado en el pasado ejercicio. Enter Coliving cuenta actualmente con plena ocupación, con una media de 690 euros mensuales por habitación.

De cara al medio plazo, la compañía apunta a dos palancas para seguir dando gas a su actividad. “una es crecer apartamento por apartamento, que es el negocio de captación que conocemos bien, y la segunda es sumar nueva oferta con los nuevos edificios completamente reformados de New Amsterdam Developers”, destaca Groenendijk, que **apunta a una cartera de mil habitaciones en 2026, con el objetivo de “continuar ocupando el número uno del *coliving* en Barcelona”**, subraya el directivo.

PUBLICIDAD



ESPECIALES



La semana del 'real estate'

LO MÁS LEÍDO

Natalia Tost (C&W): “Faltan oficinas de grado A en el CBD de Barcelona”

Sharing Co crece en Madrid y Málaga con ‘flex living’ y ‘coworking’

Trabajo en la construcción: baja digitalización, plantilla envejecida y productividad en caída

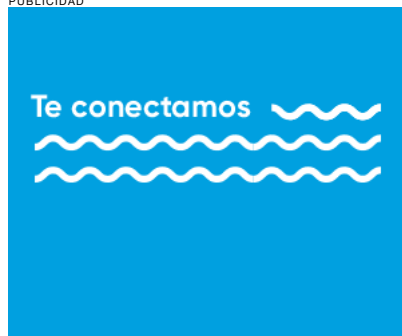
Intrum anuncia oficialmente el ERE que afectará a todos sus centros en España



# EjePrime

El 'real estate' alarga la buena salud en el parque en abril y encadena dos meses de subida

PUBLICIDAD



PERFIL DE LA SEMANA



**Philippe Jiménez**

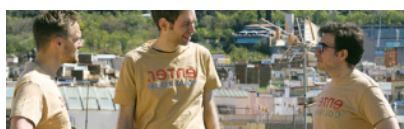
Director general de IWG en España



PUBLICIDAD

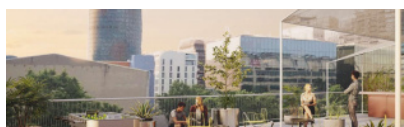


## Contenido relacionado



**Enter Coliving abre ronda de 400.000 euros para lograr 500 unidades**

EjePrime 26 may 2021 - 04:57



**El 'coliving' y 'coworking' se alían para crecer: acuerdo entre Cloudworks y Enter Coliving**

M. T. L. 25 jun 2021 - 04:58



**Enter Coliving se alía con la holandesa NAD para llegar a las mil habitaciones**

B. Badrinas 23 ene 2023 - 05:00



# EjePrime



EjePrime 7 may 2024 - 13:16

## NEWSLETTER

Date de alta gratis y recibe las noticias más importantes del sector

Email

SUSCRIBIRME

PUBLICIDAD

**fotocasa Pro**  
Academy

La academia de formación online para la profesión inmobiliaria

¡Inscríbete!

## Últimas noticias

### ESPECIALES



La sostenibilidad en el 'real estate'

POWERED BY

gesvalt®



**Gestilar compra suelo en Arturo Soria para desarrollar una nueva cooperativa de viviendas**

EjePrime 7 may 2024 - 13:16



**El precio de la vivienda repunta un 3,2% en abril, pero el alza se multiplica en la costa**

Agencias 7 may 2024 - 12:35



**Montepino invertirá 200 millones de euros este año tras elevar sus ingresos un 65%**

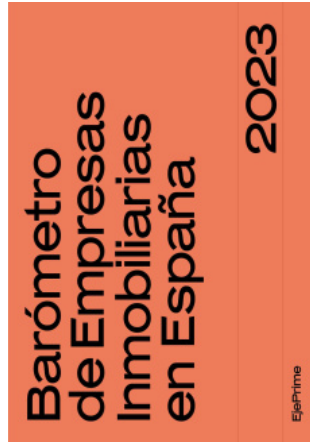
EjePrime 7 may 2024 - 09:55



## Publicaciones



Prime Dossier - Anual 2023



Barómetro de Empresas Inmobiliarias en España 2023



EjePrime Dossier Vivier futuro

[VER TODAS LAS PUBLICACIONES](#)

POWERED BY

ASG HOMES



## La nueva promoción de ASG Homes en el barrio madrileño de Salamanca

EjePrime Content 27 dic 2023 - 09:30

Con una inversión de trece millones de euros, la comercialización de las 28 viviendas en el número 5 de Marqués de Ahumada se suma a la experiencia que tiene la compañía en productos residenciales de calidad en ubicaciones céntricas.

POWERED BY

SALTO  
inspiredaccess

## Homelok: la llave inteligente de los nuevos hogares Made in Spain

Content EjePrime 18 mar 2024 - 08:00

La empresa, con sede en Oiartzun - Gipuzkoa, a diez minutos de San Sebastián, posiciona su producto como una solución alternativa sofisticada para la digitalización de los accesos a las viviendas, segura y adaptativa a las cambiantes necesidades de los nuevos negocios inmobiliarios.

PERFIL DE LA SEMANA



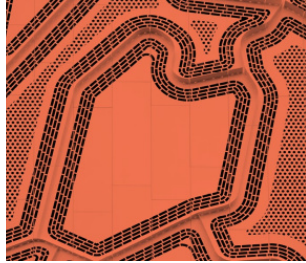




# EjePrime



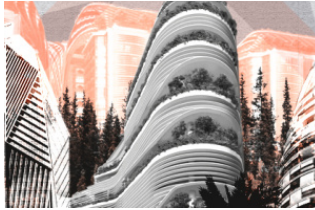
## Especiales



Urbanismo, a fondo

POWERED BY

gesvalt®

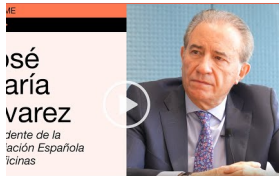


La sostenibilidad en el 'real estate'



La entrevista de la s

## Multimedia



VER TODOS LOS VÍDEOS

DATE DE ALTA EN EL NEWSLETTER

SUSCRIBIRME

SÍGUENOS



SECCIONES

- Empresa
- Mercado
- Residencial
- Comercial
- Oficinas
- Industrial
- Hoteles
- m2

MÁS CONTENIDOS

- Publicaciones
- Especiales
- Opinión
- Directorio
- Multimedia

PUBLICACIONES

- Informes
- Dossier

EJEPRIME

- Quiénes somos
- Atención al cliente
- Redacción
- Publicidad
- RSS

AVISO LEGAL

- Aviso legal
- Política de cookies

CINNAMON NEWS

PALCO23

Modaes

PlantaDoce.